

# LE MUR DE L'ATLANTIQUE

## Lo 03 - Plage de Tenez - L'Île Percée

Sur la plage de Tenez, se tient l'Île Percée qui est aménagée en mini forteresse.



Photo aérienne 1945



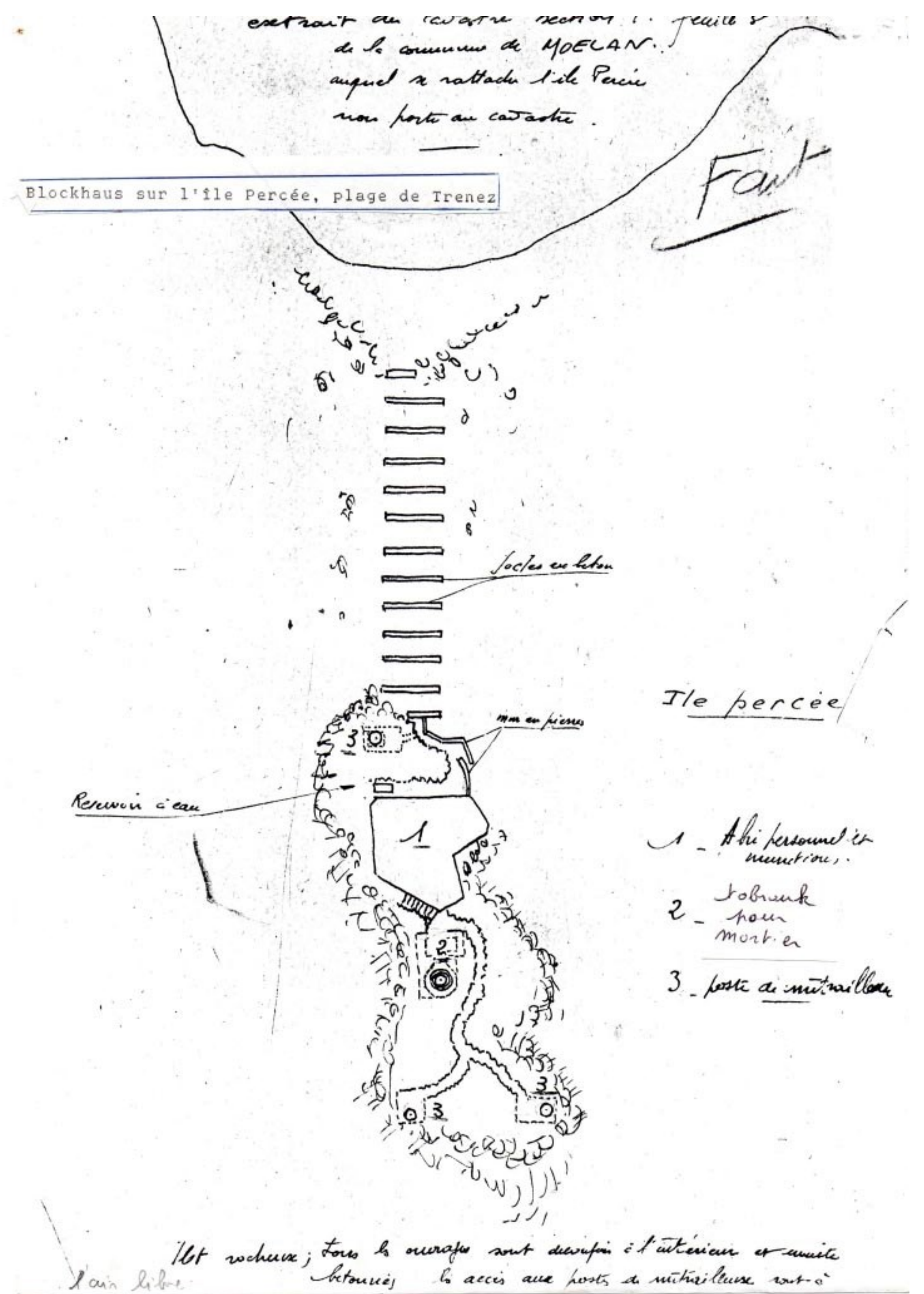
Vue extérieure



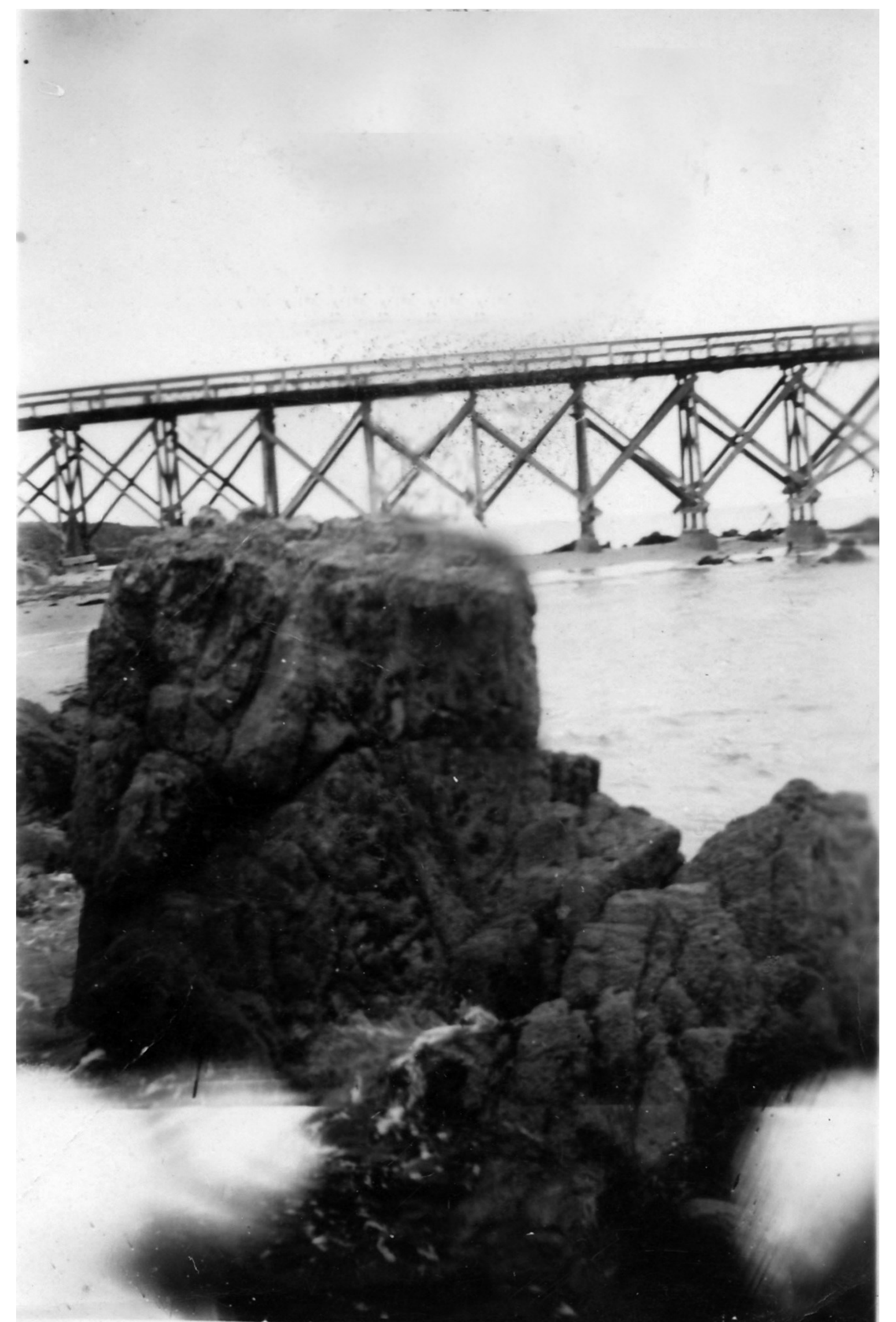
Intérieur d'une salle



Escalier



1945 - Relevés de la Marine sur les défenses allemandes



La passerelle en 1943

A l'Est de cette position sur la petite plage de Kerglouanou des obstacles anti-débarquements dits « Portes Cointet » sont installés.